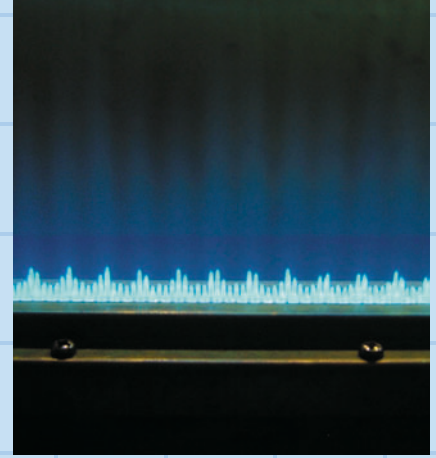
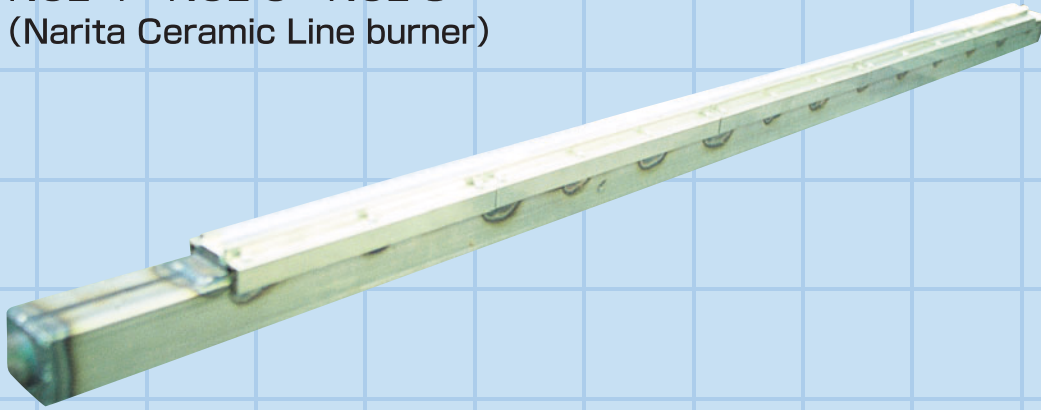


# NARITA NCLバーナ

NCL-4 NCL-6 NCL-8  
(Narita Ceramic Line burner)



## 1. 特長

- ・均一な炎で安定して燃焼します。
- ・ターンダウン比が10：1と非常に大きくとることができます。
- ・火炎がリフトし難い構造のため、耐風性に優れています。
- ・燃焼面はセラミック製ですので、耐熱性に優れています。
- ・燃焼プレートの交換が可能であるため、メンテナンス性に優れています。
- ・バーナサイズは用途に応じてオーダー可能です。
- ・燃焼面を2～3分割で燃焼制御ができる仕様もあります。
- ・バーナボディは、軽量でコンパクトです。

## 2. おもな用途

- ・バンドオープン
- ・熱風乾燥炉
- ・業務用フライヤー

## 3. 取扱上の注意点

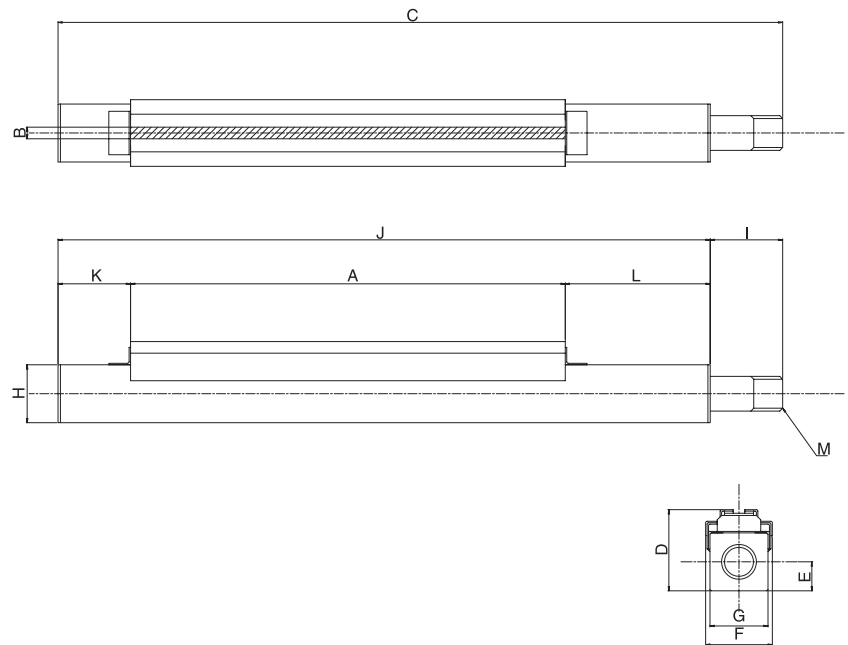
- ・雰囲気温度300℃以下の環境でご使用下さい。
- ・燃焼面は、ポーラスなセラミック製ですので、機械的ショックを与えないで下さい。

## ●仕様

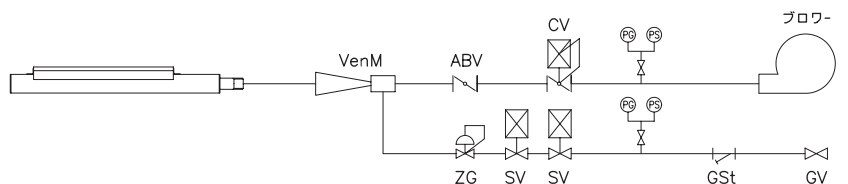
型 式	NCL-4	NCL-6	NCL-8	
適 用 ガ ス		13A,LPG		
最大燃焼量(kW)	14.0	20.9	27.9	
最小燃焼量(kW)	1.4	2.1	2.8	
ターンドアウン		10：1		
外径 寸法	A(mm)	600	900	1200
	B(mm)	8	8	8
	C(mm)	800	1100	1400
	D(mm)	57	57	57
	E(mm)	20	20	20
	F(mm)	46	46	46
	G(mm)	40	40	40
	H(mm)	40	40	40
	I(mm)	50	50	50
	J(mm)	750	1050	1350
K(mm)	50	50	50	
L(mm)	100	100	100	
接続径	M 25A	25A	25A	
重 量 (kg)	2.2	3.1	4.0	

※上記規格外サイズも対応可能です。ご相談ください。  
※バーナ本体は、鉄製ですがSUS製も可能です。

## ●外形図



## ●フローシート



## NARITA グループ会社概要 Outline of NARITA Group Companies

### □ 株式会社 成田製陶所

本 社 〒489-8680 愛知県瀬戸市道泉町70  
TEL:0561-82-5959 FAX:0561-85-0177  
営業部・山口工場 〒489-8680 愛知県瀬戸市大坂町333  
TEL:0561-82-6138 FAX:0561-84-9677  
URL <http://www.naritaseitosh.co.jp/>  
E-MAIL [webmaster@naritaseitosh.co.jp](mailto:webmaster@naritaseitosh.co.jp)

### □ 株式会社 成田製作所

本 社 〒613-0035 京都府久世郡久御山町下津屋富城91  
TEL:0774-43-5811 FAX:0744-44-1103  
URL <http://www.narita-mfg.co.jp/> E-MAIL [narita-inf@narita-mfg.co.jp](mailto:narita-inf@narita-mfg.co.jp)

### □ 株式会社 ナリタテクノ

本 社 〒489-0063 愛知県瀬戸市上陣屋町20  
TEL:0561-21-1111 FAX:0561-21-1112  
URL <http://www.naritatechno.co.jp/> E-MAIL [info@naritatechno.co.jp](mailto:info@naritatechno.co.jp)