

NARITA

コントロール弁

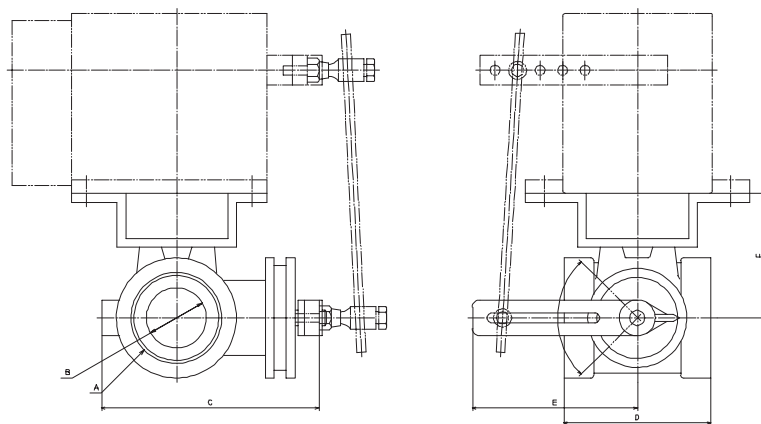
BVC-20A BVC-25A BVC-32A BVC-40A BVC-50A
 BVC-65A BVC-80A BVC-100A BVC-125A BVC-150A



●特長

ガスおよびエアの流量制御用バタフライバルブである。コントロールモータの取付版付きで、専用のリンケージが用意されている。バルブの駆動リンクは0.1kg-m以下。リンク回転半径の調節幅は40～105mmである。

●外形図



●仕様

| 器種 | BVC-20A | BVC-25A | BVC-32A | BVC-40A | BVC-50A | BVC-65A | BVC-80A | BVC-100A | BVC-125A | BVC-150A |
|--------|----------|---------|---------|---------|---------|---------|---------|----------|----------|----------|
| 接続径 | A RC 3/4 | RC1 | RC1 1/4 | RC1 1/2 | RC2 | RC2 1/2 | RC3 | RC4 | RC5 | RC6 |
| 外径寸法 | B φ18 | φ22 | φ26 | φ32 | φ40 | φ50 | φ65 | φ80 | φ100 | φ125 |
| | C 105 | 113 | 119 | 128 | 141 | 168 | 184 | 212 | 253 | 273 |
| | D 72 | 72 | 80 | 80 | 98 | 98 | 98 | 150 | 160 | 160 |
| | E 110 | 110 | 110 | 110 | 110 | 110 | 110 | 110 | 110 | 110 |
| | F 75 | 75 | 75 | 75 | 80 | 90 | 100 | 110 | 124 | 134 |
| 重量(kg) | 1.7 | 1.8 | 2.0 | 2.1 | 2.9 | 3.6 | 4.4 | 9.1 | 13.8 | 14.6 |

NARITA グループ会社概要 Outline of NARITA Group Companies

□株式会社 成田製作所

本社 〒613-0035 京都府久世郡久御山町下津屋富城91
 TEL:0774-43-5811 FAX:0774-44-1103
 ホームページ <http://www.narita-mfg.co.jp/>
 メールアドレス narita-info@narita-mfg.co.jp

□株式会社 ナリタテクノ

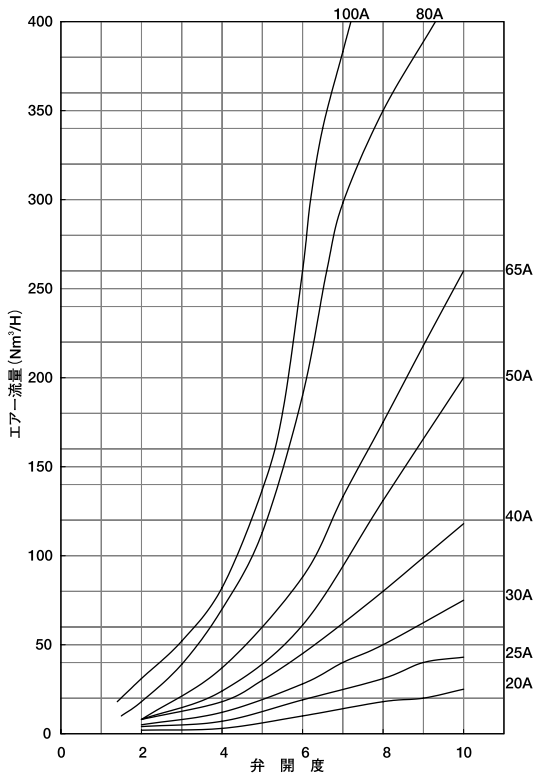
本社 〒489-0063 愛知県瀬戸市上陣屋町20番地 TEL:0561-21-1111 FAX:0561-21-1112
 東京営業所 〒167-0042 東京都杉並区西荻北4-4-2 セレスト西荻窪103 TEL:03-5303-1851 FAX:03-5303-1852
<http://www.naritatechno.co.jp/>
 メールアドレス info@naritatechno.co.jp

□株式会社 成田製陶所

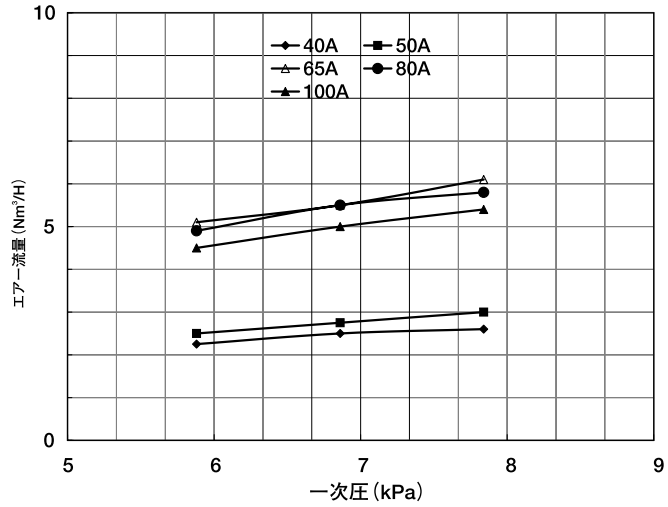
山口工場 〒489-8680 愛知県瀬戸市大坂町333 TEL:0561-82-6138 FAX:0561-84-9677
 東京営業所 〒130-0021 東京都墨田区線4-20-17 ハイム・セラフ1F TEL:03-5600-8166 FAX:03-5600-8167
<http://www.naritaseitosh.co.jp/>
 メールアドレス info@naritaseitosh.co.jp

●データ

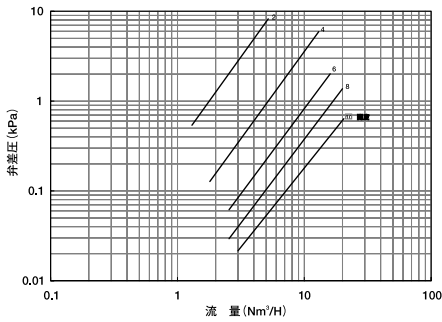
△P=0.98kPaのときのBVC流量特性



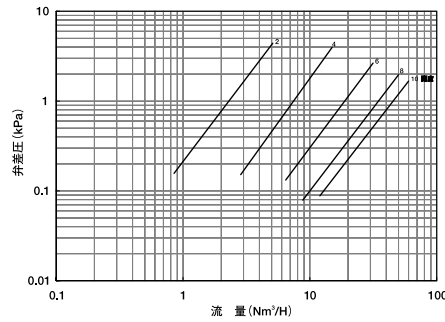
BVC開度0のときの流量特性



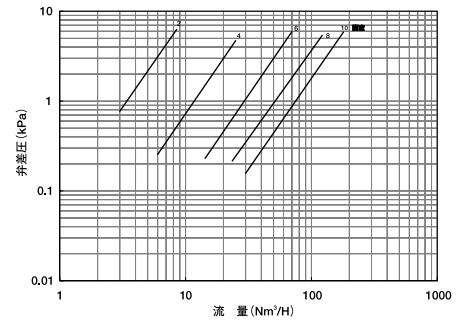
弁差圧-流量特性表 BVC-20A



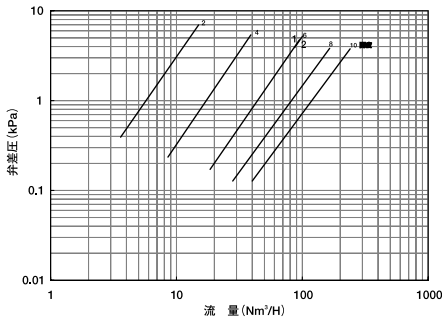
弁差圧-流量特性表 BVC-25A



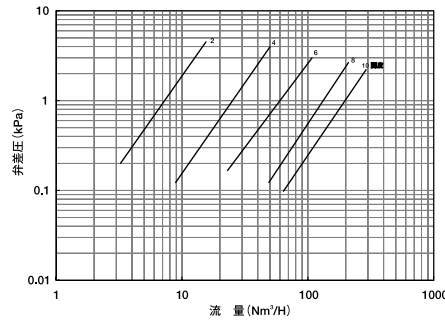
弁差圧-流量特性表 BVC-32A



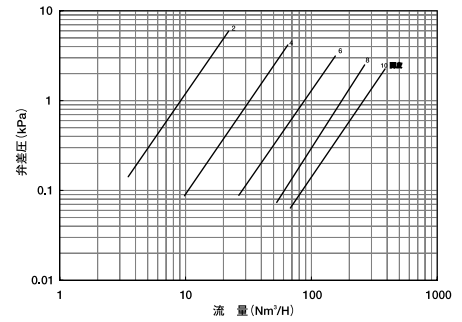
弁差圧-流量特性表 BVC-40A



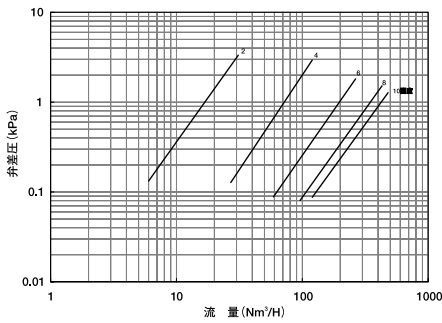
弁差圧-流量特性表 BVC-50A



弁差圧-流量特性表 BVC-65A



弁差圧-流量特性表 BVC-80A



弁差圧-流量特性表 BVC-100A

